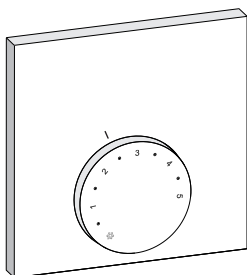
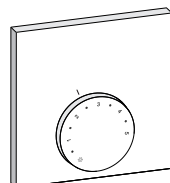


R 40203
R 20203

R 40203-10 - 24 V
R 40203-40 - 24 V, HK
R 20203-10 - 230 V
R 20203-40 - 230 V, HK



1x



2x

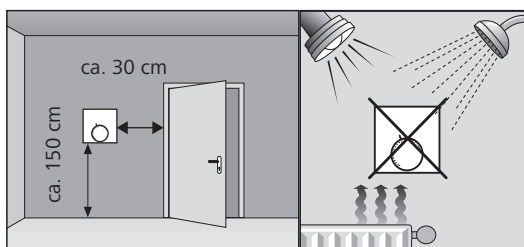


CES R x0203 slouží k regulaci prostorové teploty nastavením požadované teploty pro vybuzení servopohonů při provozu jako topení nebo topení/chlazení (HK). Jakékoliv jiné použití není považováno za použití k určenému účelu a výrobce v takovém případě neručí za škody. Provoz regulátorů 24 V je přípustný pouze s bezpečnostním transformátorem podle EN 61558-2-6.

- ⚠ Elektrická instalace musí být provedena podle aktuálních národních předpisů a ustanovení místního EVU autorizovaným odborníkem ve stavu bez napětí.
- ⚠ Zařízení smí otevírat pouze autorizovaný odborník v beznapěťovém stavu.
- ⚠ Zařízení používejte pouze v technicky bezvadném stavu.
- ⚠ Zajistěte, aby si s výrobkem nehrály žádné děti. V případě potřeby na děti dohlížejte.

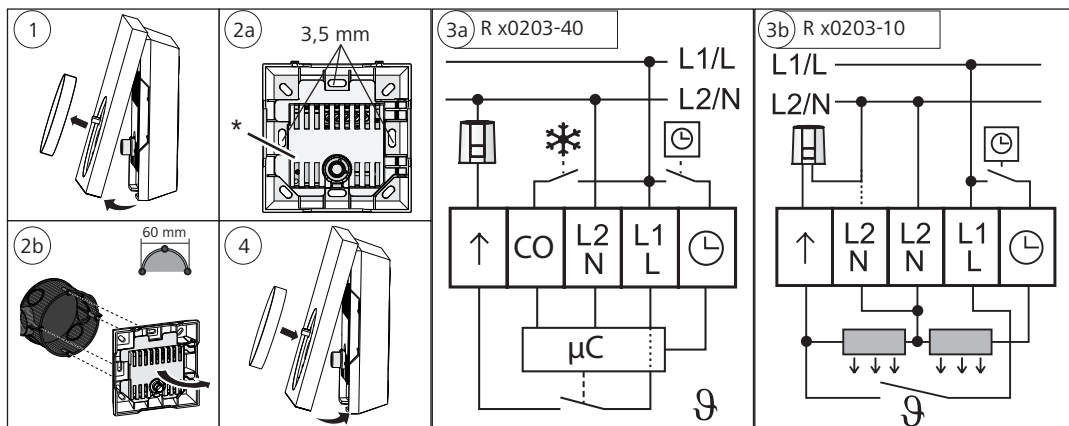
RON R x0203 servește pentru a controla temperatura camerei prin ajustarea temperaturii țintă dorită pentru controlul actuatorelor în modul de încălzire sau de încălzire/răcire (HK). Producătorul nu este responsabil pentru orice altă utilizare considerată a fi necorespunzătoare. O operațiune cu regulatorul de 24V este permisă numai cu un transformator de siguranță conform EN 61558-2-6.

- ⚠ Instalația electrică trebuie să fie efectuată în stare de stres-free în conformitate cu reglementările naționale în vigoare și cerințele societății locale de alimentare cu energie, de către un specialist autorizat.
- ⚠ Deschiderea dispozitivului este permisă numai unui expert autorizat, și doar când dispozitivul se află în stare de stres-free.
- ⚠ Dispozitivul se va folosi numai când se află în perfectă stare de funcționare.
- ⚠ Asigurați-vă că niciul copil nu se joacă cu acest produs. Dacă este cazul, copiii trebuie să fie supravegheați.



CES **Montážní pozice**
Externí zdroje tepla ovlivňují funkci regulátoru.

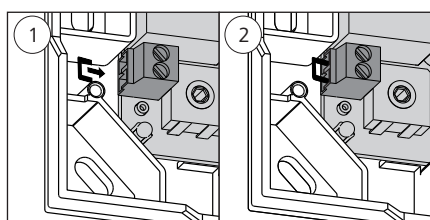
RON **Poziția de asamblare**
Surse externe de căldură pot influența funcția regulatorului.



* **CES** Ochranný kryt **RON** Capac de protecție

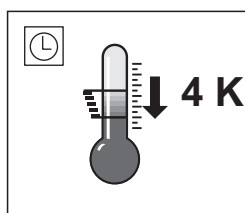
CES **Montáž**
Regulátor namontujte přímo na stěnu nebo do krabice pod omítku. Elektrické připojení proveďte tak, jak je zobrazeno v 3a nebo 3b.

RON **Asamblare**
Regulatorul se montează direct pe perete sau pe un soclu aflat sub tencuială. Creați conexiunea electrică după cum se arată în figura 3a sau 3b.



CES **Pouze R 40203-40 a R 20203-40**
Regulátor lze použít v systémech topení a chlazení. Pro zablokování funkce chlazení, ve stavu bez napětí kontakty dole vlevo navzájem spojte.

RON **Numai R 40203-40 și R 20203-40**
Regulatorul poate fi utilizat în sistemele de încălzire și răcire. Pentru a bloca funcția de răcire, închideți alimentarea cu energie electrică, și interconectați prin atingere contactele din partea de jos stânga.



CES **Snižená teplota**
Sniženou teplotu 4 K lze aktivovat prostřednictvím L1 na , na příklad externími spínacími hodinami.

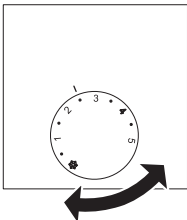
RON **Temperatura de reducție**
Temperatura de reducție de 4 K poate fi activată prin L1/L la , de exemplu, de către un comutator extern.

**CES Demontáž**

1. Vypněte napájení proudem.
2. Odpojte kabely.
3. Demontujte a případně řádně zlikvidujte regulátor.

RON Demontare

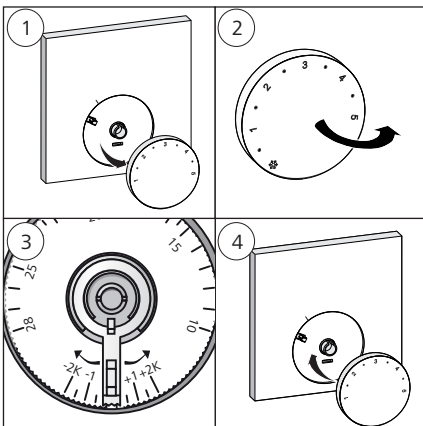
1. Oprîți alimentarea cu energie electrică.
2. Deconectați cablurile.
3. Demontați regulatorul și, dacă este cazul, eliminați corespunzător ca deșeu.

**CES Prvek pro nastavení požadované teploty**

Požadovanou teplotu nastavte otáčením prvku pro nastavení požadované hodnoty.

RON Temperatura țintă

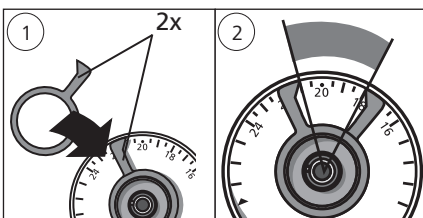
Temperatura țintă se setează prin rotirea generatorului valorii de referință

**CES Kalibrace požadované hodnoty**

1. Sejměte prvek pro nastavení požadované hodnoty.
2. Proveďte kalibraci požadované hodnoty. Kompenzace s prostorovou teplotou je možná mezi -2 K ... +2 K.

RON Calibrarea valorii de referință

1. Scăderea generatorului valorii de referință.
2. Asigurați calibrarea valorii de referință O comparație cu temperatura camerei este posibilă, între -2 K ... + 2 K.

**CES Volitelné – Vymezení teplotního rozsahu**

Vložte a nastavte omezovače pro min. a max. nastavitelnou teplotu.

RON Opțional – înguștați intervalul de temperatură

Folosiți limitatorul de min. și max. pentru a regla temperatura.

CES Technická data

Provozní napětí: 24 V ±20 %, 50 Hz
230 V ±10 %, 50 Hz

Jištění 24 V / 230 V: T1A/T2AH
Spinací člen 24 V / 230 V: triak/relé
Spinací výkon 24 V/230 V: 1 A ohmická zátěž/
2 A ohmická zátěž

Jmenovitý proud bez pohonů: 24 V: ≤20 mA / 230 V: ≤2 mA
Max. přípustná proudová zátěž
připojených pohonů: 24 V: 1 A / 230 V: 1,8 A

Rozsah nastavení teploty: 10 °C - 28 °C
Kalibrace požadované teploty: ±2 K
Snížená teplota: 4 K:
Evidence teploty: 10 °C - 40 °C
Přesnost měření: ±0,5 K
Teplota prostředí: 0 - 50 °C
Teplota pro skladování: -25 až +75 °C
Přípustná okolní vlhkost: 80 % nekondenzující
Tepl. Brinellový zkoušky: Terminál 100 °C
Plastový kryt: 75 °C
EN 60730

CE shoda podle:
Třída ochrany 24 V / 230 V: III / II
Stupeň ochrany: IP 20
Zatěžovací rázové napětí: 1500 V
Stupeň znečištění: 2
Účinnost: typ 1 / typ 1.C
Hmotnost: 90 g
Rozměry (V x D x H): 86 x 86 x 29 mm

Funkce protimrazové ochrany: Od +6 °C v módu topení, v módu chlazení není aktivní.

Pouze regulátor s funkcí topení chlazení:

Funkce ochrany ventilu: Každých 14 dní na 6 minut po posledním vybuzení.

RON Date tehnice

Tensiune de lucru: 24 V ±20 %, 50 Hz
230 V ±10 %, 50 Hz

Siguranță: 24 V/230 V: T1A/T2AH
Element comutator 24 V/230V: Triac / Releu
Capacitate de comutare 24 V / 230 V: 1 A sarcină rezistivă
2 A sarcină rezistivă

Curentul nominal fără unități actuale: 24 V: ≤20 mA
230 V: ≤2 mA

Consum de curent maxim admis
actuale conectate: 24 V: 1 A / 230 V: 1,8 A
Intervalul de reglare a temperaturii: 10 °C - 28 °C
Calibrarea valorii de referință: ±2 K
Temperatura de reducere: 4 K
Intervalul senzorului de temperatură: 0 - 40 °C
Precizie de măsurare: ±0,5 K
Temperatura mediului ambiant: 0 - 50 °C
Interval de temperatură de depozitare: -25 până la +75 °C
Permis. umiditatea mediului ambiant: 80 % non-condensare
Temp. Test de presiune cu bile: Terminál: 100 °C
Carcasă din material
plastic: 75 °C
EN 60730

Conformitate CE:
Clasa de protecție 24 V/230 V: III / II
Gradul de protecție: IP 20
Tensiunea nominală de impuls: 1500 V
Gradul de poluare: 2
Mod de operare: Typ 1 / Typ 1.C
Masa: 90 g
Dimensiuni (lăț x î x a): 86 x 86 x 29 mm

Funcția de protecție la îngheț: De la +6 °C în modul de încălzire.
Inactiv în modul de răcire.

Numai regulatoare cu funcție de răcire încălzire:

Funcția de protecție supapă: La fiecare 14 zile, timp de 6 minute după ultima activare.



Regular Production
Surveillance
Safety
Type Approved

www.tuv.com
ID 1111209516

